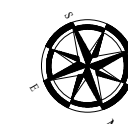
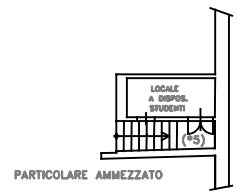


TABELLA SIMBOLI ANTINCENDIO

	INTERRUTTORE ELETTRICO GENERALE
	CENTRALINA IMPIANTO ANTINCENDIO
	ATTACCO AUTO PomPA
	IDRANTE
	ESTINTORE PORTATILE
	PERCORSO DI EVACUAZIONE
	USCITA DI SICUREZZA
	CASSETTA PRIMO SOCCORSO
	DEFIBRILLATORE AUTOMATICO ESTERNO - D.A.E.
	PUNTO DI RACCOLTA
	PULSANTE ANTINCENDIO
	MANIGLIONE ANTIPÁNICO



PIANTA PIANO TERRA



MODIFICA TEMPORANEA AL PIANO DI EMERGENZA

COMMITTENTE		LICEO STATALE "VERONICA GAMBARA"	
		via Veronica Gambara 3 - Brescia	
OGGETTO		PLANIMETRIE PIANO DI EMERGENZA	
		- PIANO TERRA -	
SCALA	TAVOLA	PROGETTISTA	
DATA	1		
GENNAIO 2014			
COMMESSA			
Y4005	Via del Sebino, 12 - 25126 Brescia Tel. 030/2906550 - Fax 030/292581		