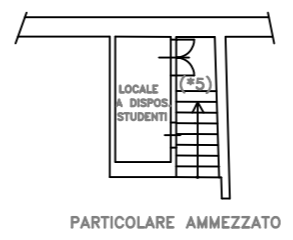
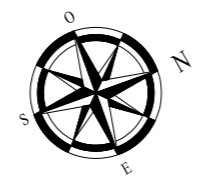
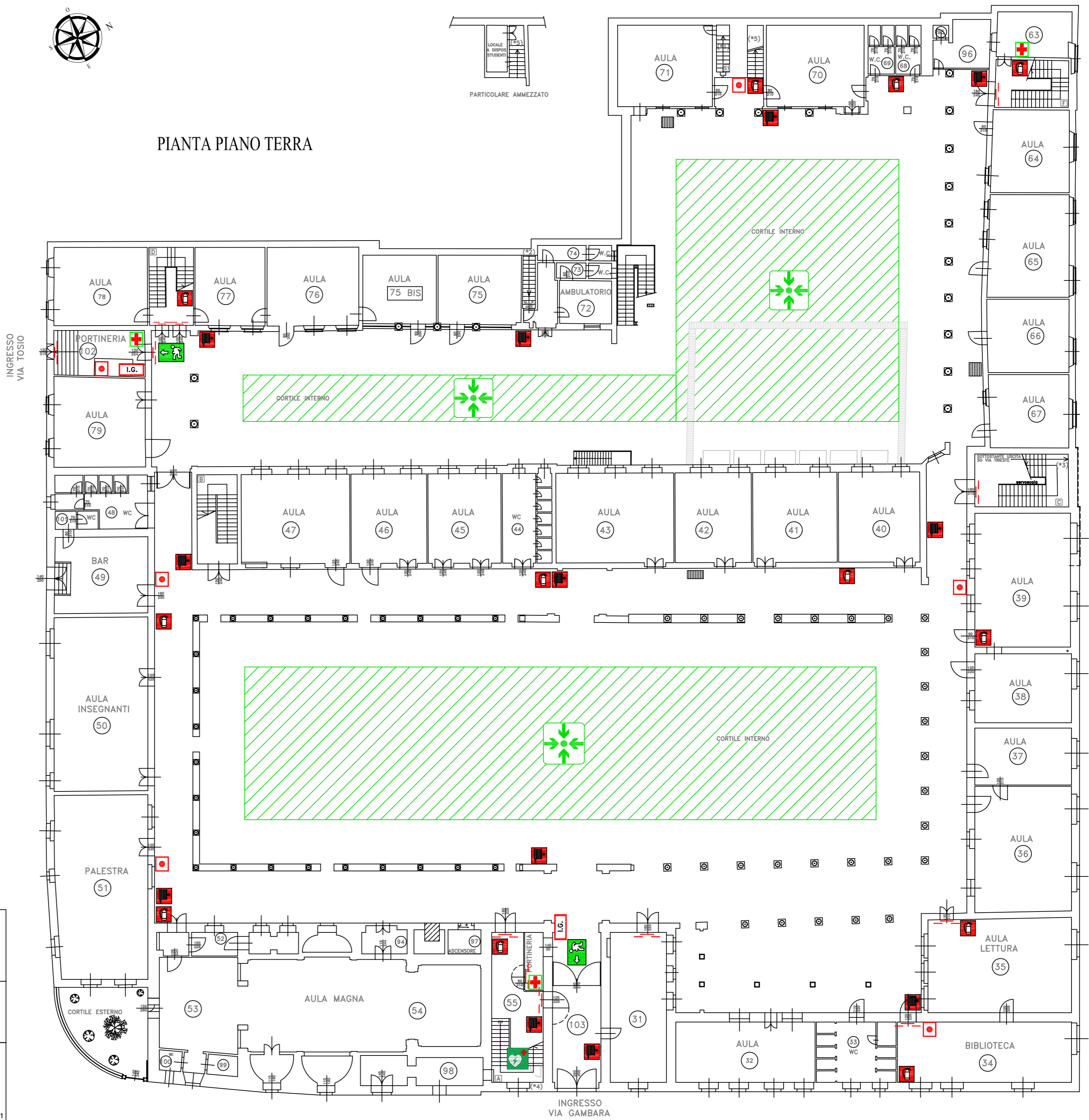


TABELLA SIMBOLI ANTINCENDIO

	INTERRUTTORE ELETTRICO GENERALE
	CENTRALINA IMPIANTO ANTINCENDIO
	ATTACCO AUTOPOMPA
	IDRANTE
	ESTINTORE PORTATILE
	PERCORSO DI EVACUAZIONE
	USCITA DI SICUREZZA
	CASSETTA PRIMO SOCCORSO
	DEFIBRILLATORE AUTOMATICO ESTERNO - D.A.E.
	PUNTO DI RACCOLTA
	PULSANTE ANTINCENDIO
	MANIGLIONE ANTIPÁNICO



PIANTA PIANO TERRA



COMMITTENTE LICEO STATALE "VERONICA GAMBARA" via Veronica Gambara 3 - Brescia	
OGGETTO PLANIMETRIE PIANO DI EMERGENZA - PIANO TERRA -	
SCALA 1	PROGETTISTA 
DATA GENNAIO 2014	Via del Sebino, 12 - 25126 Brescia Tel. 030/2906550 - Fax 030/292581
COMMESSA Y4005	